



**REMMELE'S  
PROPOLIS**

Made in Germany.  
Naturrein. Seit 1978.

# Biologische Podologie

Remmele's Propolis  
Produktpalette und Anwendung



Remmele's Propolis produziert  
traditionell hochwertige Körper- und  
Fußpflegeprodukte sowie Nahrungs-  
ergänzungsmittel auf natürlicher Basis.

Made in Germany. Naturrein seit 1978.

Remmele's Propolis GmbH  
10585 Berlin  
[remmele-propolis.de](http://remmele-propolis.de)

# Natürlich behandeln

Remmele's Propolis Produktpalette  
für podologische Fachpraxen und Anwender



# Propolis Balsam Spray

Erfrischt und belebt Körper und Füße

- zur Vor- und Nachbehandlung der Haut
- zum Binden von Staub, zum Reinigen während der Behandlung
- zur Prophylaxe gegen Pilzinfektionen; als Antitranspirant nach dem Duschen oder nach dem Sport
- als Zusatz für Fuß- und Vollbäder
- zur täglichen Pflege des Außenohrs bei Brillen- und Hörgeräteträgern
- zum Desodorieren von Strümpfen, Innenseiten von Schuhen, Kleidern und Kleiderschränken, Waschräumen u.v.m.
- zum Erfrischen nach der Rasur
- zur Pflege der Haut während der insektenreichen Jahreszeit
- beruhigt die Haut nach einem langen Sonnenbad
- zur Tier- und Pflanzenpflege



QR - CODE

## Beschreibung

Schnell und unkompliziert gepflegt: Genießen Sie eine harmonisierende Ölmischung. Menthol, Eukalyptus und Zitronenöl erfrischen und desodorieren. Rosmarinöl, Wintergrünöl und Wacholderbeere stärken und fördern die Durchblutung. Lavendelöl beruhigt und entspannt. Propolis und Anisöl enthalten wertvolle Bioflavonoide, die hemmend auf die Vermehrung von Keimen wirken. Remmele's Propolis Balsam-Spray zieht wesentlich schneller in die Haut ein als eine Creme. Das ist nicht nur praktisch, sondern auch perfekt für unterwegs! Gut zu wissen: Das Produkt enthält kein Treibgas.

## Anwendung

Sprühen Sie Remmele's Propolis Balsam-Spray direkt auf die Haut oder geben eine kleine Menge vom Balsam-Spray in die hohle Hand und massieren Sie die wohltuende Mischung sanft in die betroffenen Stellen ein. Bitte achten Sie darauf, das Produkt wegen des enthaltenen Ethanols nicht in die Augen zu sprühen.

## Erhältlich als

80 ml Sprühflasche • 500 ml Flasche • 2000 ml Großflasche





# Propolis Lösung

Ein Produkt, vielseitig anwendbar

- zum Auflockern von Verhornungen
- zum Fixieren und Konservieren von Tamponaden
- zum Imprägnieren von Verbänden z. B. bei kleineren Wunden
- zur Hautpflege
- zur Nachbehandlung und Pflege bei Tätowierungen, Permanent-Make-up und Piercings
- zum Versiegeln von leichten Hautabschürfungen
- zur Pflege bei Akne
- zur Tierpflege



QR - CODE

## Beschreibung

Der naturreine Propolisextrakt legt sich wie ein schützender Film auf die oberen Hautschichten. Das Keratin – ein wichtiger Baustein unserer Haut – wird so vor Schädigung bewahrt. Gleichzeitig werden überschüssige Verhornungen gelockert und können leichter abgetragen werden. Das Ergebnis: Die Haut ist weich und glatt und die Trockensubstanz in der Lösung bewahrt ihre Elastizität. Propolis enthält wertvolle Bioflavonoide und hemmt die Vermehrung von Mikroorganismen und Keimen. In der weiterführenden Pflege und Therapie wird die Propolis Lösung auch bei allen dystrophischen und hypertrophischen Hautveränderungen wie zum Beispiel Schuppenflechte, Neurodermitis, Nagelpilz, Warzen, Hühneraugen, Herpes und Rhagaden erfolgreich angewendet.

## Anwendung

Tragen Sie die Lösung punktuell auf die Haut auf und verreiben Sie diese sanft. Um Tamponaden und Verbände zu imprägnieren, Lösung auftropfen. Bitte achten Sie darauf, dass das Produkt wegen des enthaltenen Ethanols nicht in die Augen gelangt. Das schnelle Trocknen der Lösung verhindert ein Abfärben auf Kleidung.

## Erhältlich als

10 ml Pipettenflasche • 30 ml Flasche • 75 ml Flasche • 150 ml Flasche

# Propolis Balsam

Reichhaltig und vielseitig einsetzbar

- zur intensiven Hautpflege nach der Behandlung
- zur Pflege des Nagelfalzes, mit und ohne Tamponade
- zur Hand- und Fußmassage
- zur Pflege von Narben und Schrunden
- bei spröder und rissiger Haut
- bei langer Bettlägerigkeit
- zur Nachbehandlung von Permanent-Make-up
- zur Babypflege
- zur Pflege nach Sonnenbad, Verbrennungen, Verbrühungen
- für besonders beanspruchte Hautpartien von Sportlern



## Beschreibung

Dieser kostbare Balsam ist ein wohltuendes Allroundtalent und umgibt die Haut wie eine schützende Hülle: Neben Propolis enthält er Olivenöl und Honig. Diese Kombination an wertvollen Inhaltsstoffen erhöht die Elastizität und Spannkraft der Haut. Zudem wird sie durch einen aktivierenden Effekt zu neuem Leben "erweckt". Selbst spröde Haut wird so wieder weich und geschmeidig. Remmele's Propolis Balsam punktet zudem mit einer großen Anzahl verschiedenster Vitamine und Mineralstoffe und verfügt über essentielle Aminosäuren und Bioflavonoide. Diese können Schmerzen lindern und Entzündungen hemmen, Giftstoffe binden und das Immunsystem kräftigen. Olivenöl schützt mit seinem hohen Vitamin E-Anteil vor freien Radikalen.

## Anwendung

Tragen Sie das Produkt dünn und gleichmäßig auf die betroffenen Hautstellen auf und massieren Sie es sanft ein. Nutzen Sie die pflegenden Eigenschaften des Remmele's Propolis Balsam optimal und lassen Sie ihn nach der Anwendung einige Minuten einziehen. Bei Verbrennungen und Verbrühungen den Balsam messerdick auftragen.

Erhältlich als

50 ml Tiegel • 250 ml Tiegel



# Propolis Shea-Balsam

Reichhaltig und schnell einziehend

- zur Hautpflege nach der Behandlung
- zur Hand- und Fußmassage
- bei trockener und normaler Haut
- zur regelmäßigen Körperpflege
- zur Pflege sonnengestresster Haut



QR - CODE

## Beschreibung

Dieser wohltuende Balsam mit hochwertiger Sheabutter pflegt trockene, fett- und wasserarme sowie schuppige Haut weich und geschmeidig. Das naturreine Pflanzenöl der Sheanuss ist rückfettend, speichert Feuchtigkeit und hat einen hautglättenden Effekt. Mandelöl wirkt reizlindernd, Allantoin entzündungshemmend. Beides hilft der Haut, sich zu regenerieren. Remmele's Propolis Shea-Balsam verbessert die Elastizität sichtbar und unterstützt dank Hyaluronsäure gleichzeitig die Speicherung von Feuchtigkeit. Auch für Diabetiker zur täglichen Körper- und Fußpflege geeignet.

## Anwendung

Tragen Sie das Produkt dünn und gleichmäßig auf und massieren Sie es leicht ein.

Erhältlich als

50 ml Pumpspender • 200 ml Pumpspender



# Propolis Argan Nagelöl

Reichhaltige Nagelpflege

## Beschreibung

Das **Propolis Argan Nagelöl** schützt Nägel und Nagelhaut mit einer einzigartigen Kombination aus nährstoffreichen Pflegeölen vor dem Austrocknen ohne fettend zu wirken. Regelmäßig angewendet, kräftigt insbesondere wertvolles Arganöl die Nägel und beugt kleinen Rissen vor. Kosmetik-Sonnenblumenöl mit einem hohen Anteil an Vitamin E und den ungesättigten Fettsäuren Omega-6-Linolsäure sowie Omega-9-Oleinsäure bilden den weiteren Teil des ausgewogenen Pflegekomplexes. Ergänzt wird dieser durch rückfettendes Jojobaöl, das zur Widerstandsfähigkeit und Feuchtigkeitsversorgung von Haut und Nägeln beiträgt. Das Ergebnis: Gesunde, kräftige Nägel an Füßen und Händen und eine geschmeidige Nagelhaut.

## Anwendung

Tragen Sie Propolis Argan Nagelöl am besten abends nach dem Hände-waschen sparsam auf. Lassen Sie das Öl über Nacht einwirken. Bei sehr trockenen Nägeln und Nagelhaut können Sie das Nagelöl auch tagsüber zwischendurch auftragen und leicht einmassieren.

**Unser Tipp:** Tragen Sie das Öl nach dem Lackieren der Nägel auf. So wirken Sie einem Austrocknen durch den Nagellack entgegen.

Erhältlich als

10 ml Applikator • 50 ml Flasche



Abb.: Marokkanische Argan-Nüsse





# Pro-Phyto-Creme mit Propolis und Aloe Vera

Pflanzliche Alternative zum Balsam

- zur Hautpflege nach der Behandlung
- zur Hand- und Fußmassage
- bei spröder und rissiger Haut sowie Schrunden
- zur allgemeinen Körperpflege

## Beschreibung

Der Wirkstoffkomplex der Remmele's Propolis Pro-Phyto-Creme aus Propolis, wertvollem Olivenöl und echtem Bienenhonig verleiht der Haut eine natürliche Elastizität. Olivenöl ist zudem besonders reich an Vitaminen, Proteinen und Mineralstoffen. Das ebenfalls enthaltene Rizinusöl zieht in die tieferen Hautschichten ein, macht die Haut geschmeidig. Aloe Vera spendet Feuchtigkeit, erhöht die Spannkraft der Haut. Nutzen Sie die regenerativen und durchblutungsfördernden Effekte sowie entzündungshemmenden und antioxidativen Eigenschaften der Pro-Phyto-Creme.

## Anwendung

Tragen Sie die Propolis Pro-Phyto-Creme sparsam auf die Haut auf und massieren Sie diese sanft ein, bis sie vollständig eingezogen ist.



Erhältlich als  
50 ml Tiegel • 200 ml Pumpspender

Abb.: Aloe Vera





## Remmele's Propolis Starterset

Betreten Sie die Welt der biologischen Fußpflege

### Inhalt

- 80ml Propolis Balsam-Spray
- 40ml Propolis Lösung (4 Ampullen à 10ml)
- 50ml Propolis Balsam
- 50ml Propolis Shea-Balsam

### Beschreibung

Das **Remmele Propolis Starterset** bietet Anwendern die attraktive Gelegenheit, unsere seit Jahrzehnten in der Praxis bewährte **Grundausstattung** biologischer Fußpflege kennenzulernen. Es erlaubt Ihnen eine vollständige und aufeinander aufbauende Therapie inklusive vorbereitender und abschließender Behandlungsschritte für den professionellen Einsatz in Ihrer Praxis oder privat zur täglichen Pflege. Natürlich kann auch jedes Produkt einzeln für sich angewandt werden. Lassen Sie sich von unseren empfohlenen **Behandlungsschritten** im zweiten Teil der Broschüre (**S. 25**) inspirieren.

Die besondere Formulierung unseres **Propolis Balsam Sprays** beruhigt, erfrischt und pflegt Ihre Haut. Wertvolle **Ölextrakte** und **Bienen-Propolis** hemmen Keimwachstum und stärken die natürliche Hautschutzbarriere.

Unsere klassische **Propolis Lösung** erleichtert keratolytisch das Abtragen von Verhornungen und legt sich wie ein **Schutzfilm** über die Hautflächen. Die Inhaltsstoffe des Kittharzes Propolis unterstützen die körpereigenen **Selbtheilungskräfte**.

Unser reichhaltiger **Propolis Balsam** bildet eine **Schutzbarriere** um die Haut, deren **Elastizität** und **Spannkraft** die Kombination der naturreinen Inhaltsstoffen spürbar erhöht.

**Propolis Shea Balsam** enthält **Sheabutter** und **Propolis**, und pflegt trockene und fett- oder wasserarme sowie schuppige und beanspruchte Haut weich und geschmeidig.

### Enthält

Propolis Balsam Spray • Propolis Lösung • Propolis Balsam • Propolis Shea-Balsam



# Podologische Praxis

Bebilderte Anwendungsbeispiele  
mit Remmele's Propolis Produkten



# Biologische Behandlung

Mit den Remmele's Propolis-Grundprodukten

- ① Die Kabine vorbereitend mit Propolis Balsam-Spray desodorieren
- ② Bei der Behandlung mit Fußbad: ca. 1 Tl Propolis Balsam-Spray ins Wasser geben, ca. 5 min baden, damit die Haut nicht zu sehr mazeriert
- ③ Bei der Behandlung ohne Fußbad: die Füße vor der Behandlung mit Propolis Balsam-Spray einsprühen (Zehen, Zehenzwischenräume, Knöchelregion)
- ④ Die zu behandelnden Partien (Hühneraugen, Narben, Schrunden, Nagelfalz, Zehenzwischenräume) mit Balsam-Spray säubern
- ⑤ Zu behandelnde Hühneraugen, Schwielen, sowie Warzenverhornungen oder verdickte Nägel mit Propolis Lösung betupfen (am besten mit der 10-ml-Pipettenflasche)
- ⑥ Die abgetragenen, fertig behandelten Stellen wieder mit Propolis Lösung versiegeln und konservieren
- ⑦ Wenn nötig, Tamponaden, luftdurchlässige Verbände (auch Zugverbände) mit Propolis Balsam oder Propolis Lösung getränkt anlegen
- ⑧ Abschlussmassage hautbildabhängig mit Propolis Balsam oder alternativ mit Propolis Shea-Balsam, Pro-Phyto-Creme mit Propolis und Aloe Vera als pflanzliche Propolis Balsam-Alternative
- ⑨ Bei Bedarf Unterschenkel und Füße mit Balsam-Spray einsprühen
- ⑩ Im Patientengespräch Vorteile der drei Grundprodukte mit Propolis für die häusliche Fußpflege erläutern

## Remmele's Grundprodukte

Propolis Balsam Spray • Propolis Lösung • Balsam | Shea-Balsam | Pro-Phyto-Creme



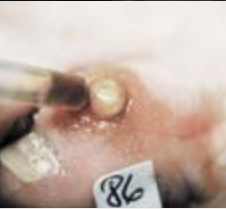


## Clavus durus (hartes Hühnerauge)

Behandlung mit Remmele's Propolis Lösung



- ① Das Hautareal wird mit **Propolis Balsam-Spray** gereinigt und vorbereitet.



- ② Durch das Auftragen der **Propolis Lösung** wird die Verhornung mechanisch aufgelockert.



- ③ Nach etwa einer Minute ist der Alkohol verfliegen und die Haut wieder trocken. Das Clavus (Hühnerauge) grenzt sich von der umliegenden elastischen Haut ab und kann dadurch **leichter abgetragen** werden. Die Verletzungsgefahr verringert sich.



- ④ Nach dem Entfernen der Hyperkeratose ist die Papillarschicht gut sichtbar, das **Hautbild** präsentiert sich **intakt**, nicht aufgeschwemmt oder mazeriert.



- ⑤ Anschließend wird die umliegende Randverhornung abgetragen und das Hautareal mit einem Fräser **geglättet**.



- ⑥ Nach dem Glätten wird die **Propolis Lösung** nochmals aufgetragen, um das Hautareal **versiegelnd zu schützen** (Filmbildner). Die Haut bleibt trocken, elastisch und atmungsaktiv und für eine mögliche weitere Behandlung vorbereitet. Abschließend mit **Propolis-** oder **Shea-Balsam** massieren.

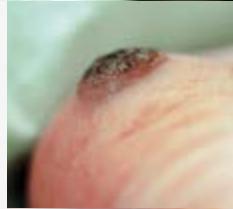
## Verruca (Warze)

Behandlung mit Remmele's Propolis Lösung

- ① **Therapieempfehlung:** tägliches Auftragen der **Propolis Lösung** durch die Patienten, Abtragen der Hyperkeratose in der Praxis, anfänglich nach drei Tagen, später wöchentlich bzw. 14-tägig in Abhängigkeit von der Neubildung der Hornhaut.



- ② **1. Termin:** Haut reinigen und desinfizieren, punktuell Auftragen der **Propolis Lösung**, Abtragen der Hyperkeratose (gut sichtbar die papillomatöse Struktur des Gewebes).



- ③ **2. Termin** (drei Tage später): derselbe Arbeitsablauf wie beim 1. Termin – Vorbehandeln der Haut mit der **Propolis Lösung**, Foto zeigt den Zustand nach dem Abtragen der Hyperkeratose, klar sichtbar die papillomatöse, mazerierte Hautstruktur.



- ④ **6. Termin** (knapp vier Wochen nach Erstvorstellung): Nach dem Auftragen der **Propolis Lösung** (vor der Behandlung)



- ⑤ **Nochmals 6. Termin:** Zustand nach Abtragen der Hyperkeratose, restliche Einblutungen der Papillomatose werden abgetragen. **Hinweis:** beim 2. bis 6. Termin erfolgte immer der gleiche Arbeitsablauf und die tägliche Eigenpflege durch die Patientin mit **Propolis Lösung**.



- ⑥ **Letzter Termin** (nach elf Wochen): erkennbar ein nur noch leicht veränderter Hautaufbau, geringe Verhornung sichtbar. **Tipp:** Weiterhin **Eigenpflege der Patientin mit Propolis Balsam**, um die Haut geschmeidig zu halten.



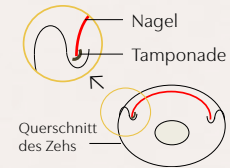


## Tamponade imprägnieren/fixieren

Behandlung mit Remmele's Propolis Lösung

## Onychomykose (Nagelpilz)

Behandlung mit Remmele's Propolis Lösung



- ① Ein weiches dünnes Stück Vlies in entsprechender Größe zuschneiden, ggf. vor dem Tamponieren Verhornungen entfernen und Nagelplatte ausdünnen.



- ② Tamponade von vorn (distal) unter den freien, seitlichen Nagelrand legen, dabei die Nagelplatte leicht anheben.



- ③ Vorsicht – nicht mit starkem Druck arbeiten und keine Knoten in die Tamponade falten!  
*Tipp: Bei stark verhorntem Nagelfalz diesen mit Propolis Balsam geschmeidig halten.*



- ④ Nun die Tamponade mit Propolis Lösung benetzen, bis die Faser die Lösung aufgesaugt hat. Die restliche Flüssigkeit verreiben oder nach dem Trocknen mit Propolis Balsam-Spray entfernen.



- ⑤ Beim Folgetermin: Die Tamponade ist noch im Falz platziert.



- ⑥ Die Tamponade ist trocken und weich, aber nicht feucht oder gar faulig.

- ① Anfangsbefund (gelbliche Verfärbung, Verdickung der Nagelplatte): Reinigen mit Propolis Balsam-Spray zur Hautdesinfektion, Auftragen der Propolis Lösung.

*Tipp: wenn die obere Nagelschicht zu hart ist, kann die Lösung nicht tief genug eindringen, Lösung trocknen lassen, Nagelplatte anschleifen/aufrauen, danach wieder Lösung auftragen. Wenn die Lösung eingezogen ist, können die veränderten Nagelteile mit dem Fräser abgetragen werden.*

- ② Nach dem Abschleifen und Reinigen des Hautareals mit Propolis Balsam-Spray – die Leistenstruktur des Nagelbettes ist gut zu erkennen. Aufgrund der mechanischen Wirkung und der Eigenschaften der Propolis Lösung können mit wenig zeitlichem und materiellem Aufwand und geringer Verletzungsgefahr die veränderten Nagelteile abgetragen werden.

- ③ Durch nochmaliges Auftragen der Propolis Lösung zum Schutz und zur Pflege des Hautareals bzw. gesamten Fußes mit Propolis Balsam ist der Nagel nun ideal vorbereitet für die weitere Therapie. Bei diesem Vorgehen handelt es sich um eine reine Pflegemaßnahme. Bereits abgestorbenes, vom Pilz infiziertes Nagelmaterial, wird schonend abgetragen.



**Fazit:** Sinn jeder Nagelpilztherapie ist es, das Wachstum der Pilze zu hemmen, damit der gesunde Nagel schneller nachwächst als der Pilz im Nagel wachsen kann. Dazu ist es ratsam, regelmäßig alle veränderten Nagelteile abzutragen, damit sich der Nagel nicht immer wieder selbst infiziert/„ansteckt“.  
Durch die positiven Eigenschaften der Propolis Lösung kann das infizierte, veränderte Nagelmaterial problemlos abgetragen werden. Die Arbeitsweise ist nicht nur bei „Pilznägeln“ möglich sondern auch bei anderen Arten der Nagelverdickung.

**Therapieempfehlung:**  
Um die Therapie einer Nagelpilzinfektion zu unterstützen, sollte befallenes Nagelmaterial schonend abgetragen werden. Eine Therapie ist dann lokal mit natürlichen Wirkstoffen wie Propolis, oder auch mit pharmazeutischen Salben und antimykotischen Lacken möglich.







**REMMELE'S  
PROPOLIS**

Made in Germany.  
Naturrein. Seit 1978.