

GEHWOL Nail repair System

Das GEHWOL Nail repair System ist ein Komplettpaket zur Nagelreparatur für Maniküre und Pediküre.

Es besteht aus dem lichthärtenden 1-Phasen GEHWOL Nail repair Gel in den Ausführungen klar, rosa oder opal und dem GEHWOL Nail repair Cleaner.

Das GEHWOL Nail repair Gel

Nagelreparatur leicht gemacht mit dem GEHWOL Nail repair Gel! Hier gibt es kein aufwendiges Anmischen und keinen Zeitdruck, denn das Nail repair Gel wird direkt aus der Tube aufgetragen und härtet erst unter UV-Licht aus. Mit der Tubenspitze lässt sich das Gel hygienisch und punktgenau dosieren – sparsamer geht es nicht!

Das GEHWOL Nail repair Gel eignet sich zu kosmetischen Verschönerungen der Nägel genauso wie zur Nagelprothetik, z. B. nach einer Nagelpilzinfektion.

Ursachen

Der häufigste Grund dafür, dass ein Nagel ganz oder teilweise ersetzt werden muss, sind Wachstumsstörungen (Onychodystrophie), die in den meisten Fällen durch Nagelpilzkrankungen (Onychomykosen) ausgelöst werden. Ebenso machen brüchige Nägel (Onychorrhexis) oder sich ablösende Nägel (Onycholyse) eine Nagelprothese erforderlich. Aber auch bei Keratosen oder subungualen Hühneraugen (unter dem Nagel) ist eine Entfernung des Nagels oft nicht zu vermeiden. In manchen Fällen führen auch Traumata (Verletzungen) zum Teil- oder Vollverlust des Nagels.

Vorarbeit

Bevor der künstliche Nagel angefertigt werden kann, müssen verdickte und/oder verpilzte Nagelteile entfernt werden.

Anschließend wird der präparierte Nagel von losen Nagelteilen befreit. Der Nagelfalz muss sorgfältig gesäubert werden. Damit der künstliche Nagel an der vorbereiteten Restnagelplatte anhaften kann, muss diese fettfrei sein.

Mit dem GEHWOL Nail repair Cleaner wird der Nagelrest gereinigt und entfernt. Dabei kann die Nagelplatte mit einem stumpfen Instrument leicht angeraut werden.



Nail repair Cleaner Vor der Anwendung des GEHWOL Nail repair Gels sollte der zu behandelnde Nagel bearbeitet und anschließend mit dem GEHWOL Nail repair Cleaner gereinigt und entfettet werden.

Die Dispersionsschicht nach Abschluss des Nagelaufbaus wird mit GEHWOL Nail repair Cleaner optimal entfernt. Ebenso dient er zur Reinigung von Instrumenten und Pinseln von ungehärtetem GEHWOL Nail repair Gel.

Modellage

Nach der Vorbehandlung wird die erste Schicht des GEHWOL Nail repair Gels direkt aus der Tube auf den Nagel aufgetragen.

Für aufwendige Modellagearbeiten eignet sich bestens das neue GEHWOL Nail repair Gel **hochviskos**. Die drei Farben klar, opal und rosa lassen sich untereinander so mischen, dass die Nagelfarbe optimal an die natürliche angeglichen werden kann. Als füllende Basis dient dabei das klare Gel. Selbstverständlich können auch beide Farben zur Farbgestaltung zugefügt werden. Die Mischung erfolgt am einfachsten direkt auf dem Nagelbett. Durch die erhöhte Viskosität kann das Gel punktgenau appliziert werden, ohne zu verlaufen. Dies erleichtert erheblich die Verarbeitung. Und da das Gel erst unter UVA-Licht fest wird, kann der neue Nagel ohne Zeitdruck mit einem Pinsel modelliert werden. Sinnvoll sind spezielle Modellagepinsel mit austauschbaren Köpfen. Sie können nach jeder Behandlung gewechselt werden, so dass hygienisches Arbeiten garantiert ist.

Wenn Ihr Kunde an den anderen Zehen einen freien, weißen Nagelrand hat, können Sie diesen mit den neuen Gelen einfach und ohne Schablone nachbilden. Dazu ziehen Sie mit

dem hochviskosen opalfarbenen Gel eine feine Linie am distalen (oberen) Ende des künstlichen Nagels. Danach wird die Schicht unter der Speziallampe mit reinem UVA-Licht (380-400 nm) für zwei Minuten ausgehärtet. Einen festen, aber zugleich elastischen Nagel fertigen Sie am besten mit drei Gel-Schichten an.

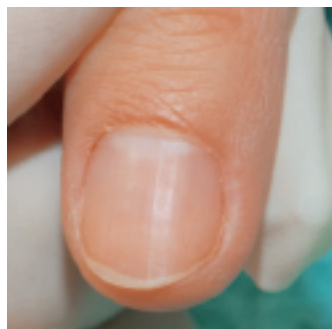
Zur Versiegelung des fertigen Nagels tragen Sie am besten eine dünne Schicht des GEHWOL Nail repair Gels mittelviskos auf. Je nach Farbgebung des künstlichen Nagels verwenden Sie dazu die Farbe „klar“ oder – wenn der Nagel zu weiß erscheint – „rosa“ oder bei einem unnatürlichen rosafarbenen Nagel „opal“. Der Nagel erhält zudem einen schönen Glanz, der durch Polierer noch erhöht werden kann.

Schutz

Durch die hochwirksamen antimykotischen Zusätze in den Nagelgelen stört kein Nagelpilz das Nachwachsen. Zusätzlich sollten Sie das Nagelbett z. B. mit GEHWOL med Nagel- und Hautschutz-Öl versorgen. Es verteilt sich gut zwischen der künstlichen Nagelplatte und dem Nagelbett und schützt so vor einer Mykose.

GEHWOL Nail repair System

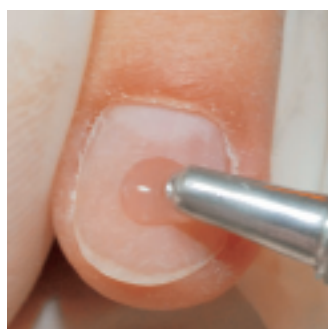
Anwendung bei Händen



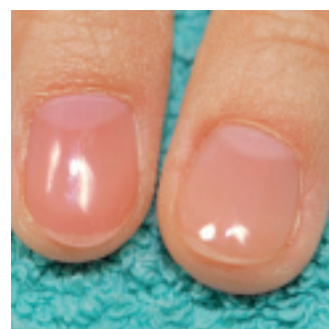
Unbehandelter Nagel



Vorbereitung



Auftragen des Gels



fertiger Nagel –
GEWOL Nail Repair Gel
links rosa – rechts klar.

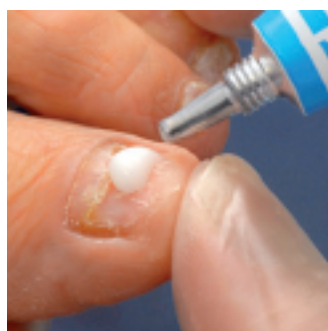
Anwendung bei Füßen



Zurückgebildete Nägel lassen sich
mit hochviskosem Gel auffüllen.



Pilzfrei und ohne lose Nagelreste
ist das Nagelbett optimal auf die
Rekonstruktion vorbereitet.



Zum Aufbau des künstlichen
Nagels werden die hochviskosen
Gele opal ...



... sowie rosa direkt auf das
Nagelbett aufgetragen ...



... und mit einem Pinsel vermischt so-
wie anschließend modelliert.



Ein weißer freier Nagelrand lässt die
Prothese natürlicher erscheinen.
Er kann mit dem Nail repair Gel hoch-
viskos, opal, nachgebildet werden.



Künstlich oder natürlich?
Eine gut gemachte Nagelprothese
erkennt man nicht auf den ersten
Blick als solche.



Auch bei Spangen

GEHWOL Nail repair Gel ist vielseitig einsetzbar. Neben der Behandlung bei defekten, spröden und gerissenen Nägeln und dem Wiederaufbau erkrankter Nägel bietet es sich auch zur problemlosen Befestigung von Nagel-spangen an.

